



## APPARTEMENT VALTHODINEAU - VAL THORENS

APPARTEMENT ORSIÈRE 36 SUR PISTE

Location de vacances pour 4 personnes à Val Thorens

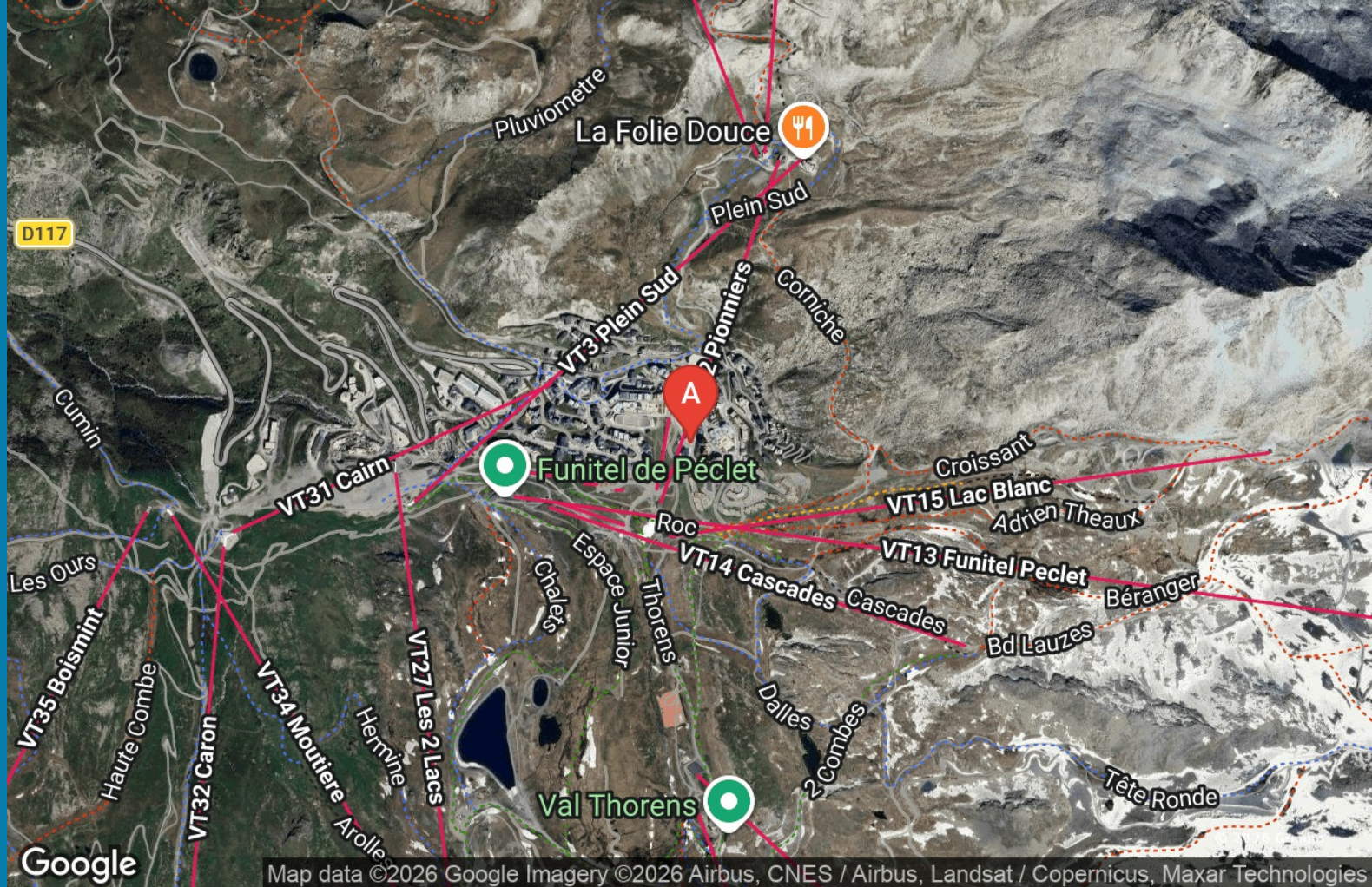
<https://appartement-valthodineau.fr>



## Famille AUDINEAU

06 08 47 30 34

Appartement Orsière 36 - 74 rue de la  
Lombarde - Val Thorens : Résidence l'Orsière -  
74 Rue de la Lombarde - 73440 Val Thorens -  
Appartement N°36 - Coté piste





## Appartement Orsière 36 - 74 rue de la Lombarde - Val Thorens



Appartement



4

personnes  
(Maxi: 4 pers.)



0

chambre

1

cabine

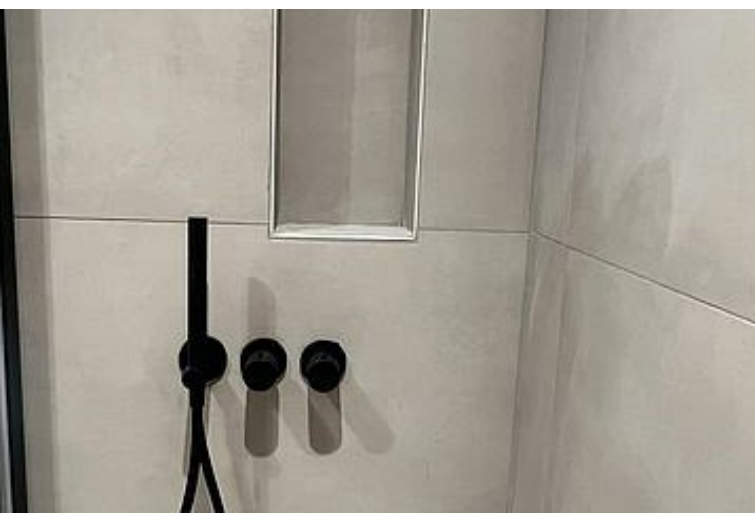
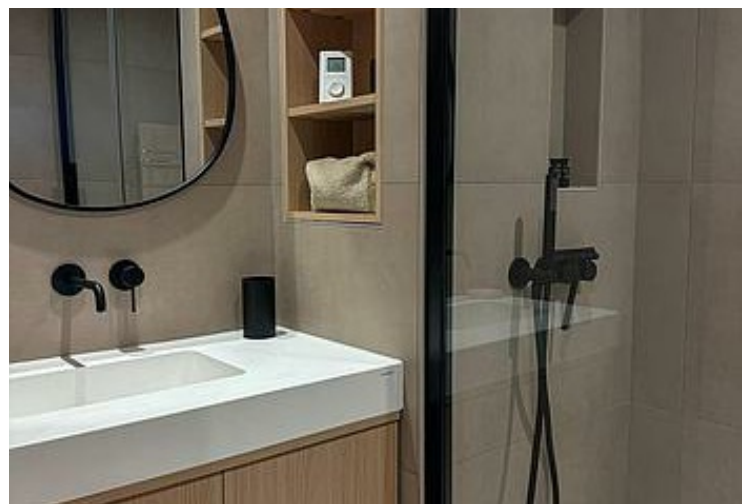


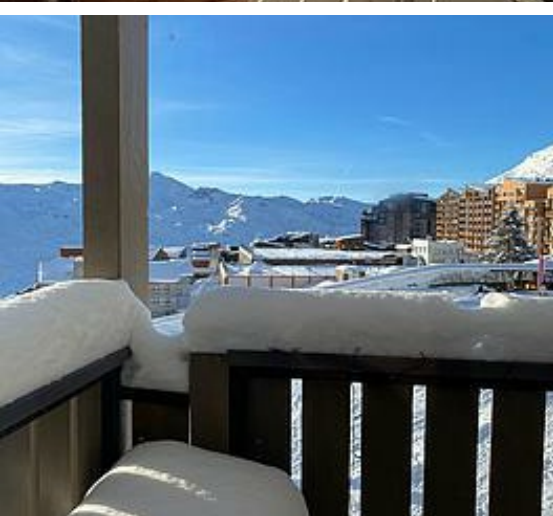
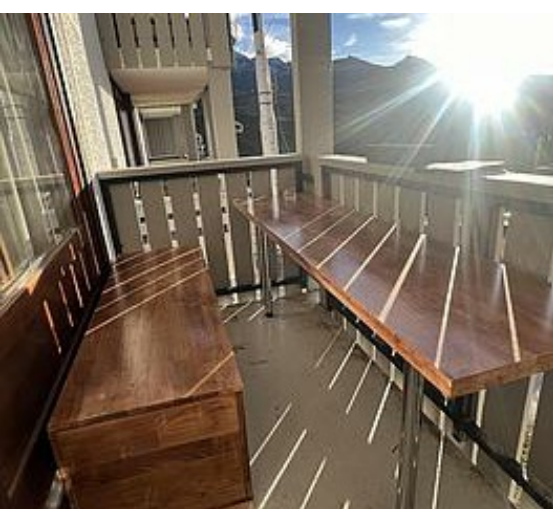
28

m<sup>2</sup>

Val Thorens, Résidence L'Orsière n°36 Appartement 4 personnes, 28 m<sup>2</sup>, 2<sup>ème</sup> étage, Exposition Sud Ouest, Vue montagne, Skis aux pieds, Balcon sur piste et piste de luge des enfants Commerces à proximité à pieds . Label qualité hébergement : 3 Flocons, Sur le plateau en retrait de la place Caron à la sortie du tapis roulant Castor et Pollux et dans une impasse calme. Proche école de Ski

Cuisine : 2 plaques Induction, four , lave-vaisselle, réfrigérateur, Cafetière expresso, bouilloire, grille-pain, appareil à raclette/fondue, mixer, Télévision écran plat, 1 canapé convertible 160cm X 200cm Cabine: 1 lit double 140cm x 190 cm - Salle de bains : lavabo, douche, sèche serviettes, sèche-cheveux WC séparé Equipement de confort : local à skis directement sur piste / Ascenseur / Meubles de balcon





## Pièces et équipements

<i>Chambres</i>	Chambre(s): 0 Cabine(s): 1 Lit(s): 2	dont lit(s) 1 pers.: 0 dont lit(s) 2 pers.: 2
<i>Salle de bains / Salle d'eau</i>	Salle de bains avec douche Sèche serviettes	Sèche cheveux
<i>WC</i>	Salle(s) de bains (avec baignoire): 1 WC: 1 WC indépendants	
<i>Cuisine</i>	Kitchenette Appareil à raclette Four Réfrigérateur	Appareil à fondue Lave vaisselle
<i>Autres pièces</i>	Balcon	
<i>Media</i>	Télévision	Wifi
<i>Autres équipements</i>	Matériel de repassage	
<i>Chauffage / AC</i>	Chauffage	
<i>Exterieur</i>	Local pour matériel de sport	
<i>Divers</i>	Casier à ski dans local à ski directement sur piste	

## Infos sur l'établissement

<i>Communs</i>	Ascenseur Entrée commune	Dans résidence
<i>Activités</i>	Local à skis	Local à skis en pied de piste
<i>Réseaux</i>		
<b>P</b> <i>Stationnement</i>	Parking à proximité Parking payant	Parking couvert
<i>Services</i>	Location de draps et/ou de linge Linge de lits, de toilette et de cuisine fournis gratuitement Ménage de fin de séjour compris	Nettoyage / ménage
<i>Extérieurs</i>		

## A savoir : conditions de la location

### Arrivée

#### INFORMATION ENTREE ET SORTIE DES LIEUX :

- ADRESSE appartement : ORSIERE 74 rue de la lombarde - Val Thorens – Étage 2- Porte 36
- CLÉS : Société Val conciergerie sur Val Thorens : 06 72 99 80 50 04 79 00 03 89

Agence : Chalet des neiges - Rue de la Boucle - 73440 Val Thorens

• LES HORAIRES : L'entrée est possible à partir de 16 h le jour de votre arrivée et le départ avant 10 h le jour de votre départ.

• LA REMISE DES CLES : Elle se réalise après 16 h, un SMS entre 10 h et 16 h de la société Val conciergerie vous sera envoyé. Suite à ce SMS, vous pourrez entrer en contact avec cette société afin de convenir d'un RDV soit directement à la résidence l'Orsière, soit à l'agence du Chalet des neiges. (Prévoir l'appel 15 min avant l'arrivée dans la station). Ce SMS peut également vous avertir de la disponibilité de l'appartement plus tôt que prévu et vous proposer un RDV avant 16 h si le ménage entre les 2 locataires a déjà été réalisé.

• En cas d'absence de sms reçu avant 16 h par la société Val conciergerie de Val Thorens pour la remise des clés, veuillez la joindre en ce cas seulement au : 06 72 99 80 50 ou au 04 79 000 389

• En cas d'arrivée tardive prévue, vous voudrez bien nous en informer rapidement par RBB afin d'organiser un dépôt des clés dans un boîtier à clés à votre disposition.

• En cas de retard important, vous voudrez bien prévenir la société Valnet à réception du SMS afin d'organiser au mieux la remise des clés par un boîtier codé jouxtant la porte de l'appartement.

• LES CLES : Le trousseau reçu comprend 2 clés : une clé de casier à ski et 1 clé de porte d'entrée.

Pour votre confort, un 2è trousseau sera à votre disposition.

• LA RESTITUTION DES CLES : La restitution des clés lors de votre départ sera convenue avec la société Val conciergerie lors de votre RDV d'entrée.

• En cas de départ très tôt le matin le trousseau sera à positionner dans le boîtier extérieur à côté de la porte d'entrée de l'appartement dont le code vous sera transmis par cette même société

### Départ

#### Langue(s) parlée(s)

- Français

#### Annulation/ Prépaiement/ Dépot de garantie

Pas d'annulation possible

Réservation effective à la date de réception du virement

Dépôt de Garantie de 500 euros par virement bancaire au sein du même virement de réservation

Dépôt de Garantie restitué par virement bancaire à l'issue du passage de la société de ménage

#### Moyens de paiement

- Virement bancaire

### Ménage

Ménage de fin de séjour compris

Cependant :

L'appartement devra être rendu rangé :

Le canapé lit remis en position canapé

Les poubelles vidées

Le lave vaisselle, le réfrigérateur, l'aspirateur, la machine à café et les placards vidés à l'exception des produits de nettoyage que vous pourrez laisser pour les

notes suivants

Le four nettoyé

Le coffre de balcon vidé

### Tarifs (au 05/06/26)

#### Appartement Orsière 36 - 74 rue de la Lombarde - Val Thorens

Saison hivernale: linge de lit, de toilette, de cuisine et Ménage de fin de séjour compris. Saison Estivale: le ménage de fin de séjour est à réaliser par vos soins et le linge de lit de toilette et de cuisine à apporter par vos soins car la société d'entretien est fermée l'été

Tarifs en €:	Tarif 1 nuit en semaine	Tarif 1 nuit en weekend	Tarif 2 nuits weekend	Tarif 7 nuits semaine
	(L, M, M, J, D)	(V ou S)	(V+S)	
Unité de location	n°1	n°1	n°1	n°1
du 14/11/2026 au 21/11/2026				700€
du 21/11/2026 au 28/11/2026				1100€
du 28/11/2026 au 05/12/2026				1100€
du 12/12/2026 au 19/12/2026				1500€
du 19/12/2026 au 26/12/2026				2600€
du 02/01/2027 au 06/02/2027				2000€
du 06/02/2027 au 20/02/2027				2600€
du 27/02/2027 au 06/03/2027				2600€
du 06/03/2027 au 03/04/2027				2000€
du 03/04/2027 au 17/04/2027				1500€
du 24/04/2027 au 01/05/2027				1500€
du 01/05/2027 au 14/11/2027				700€



